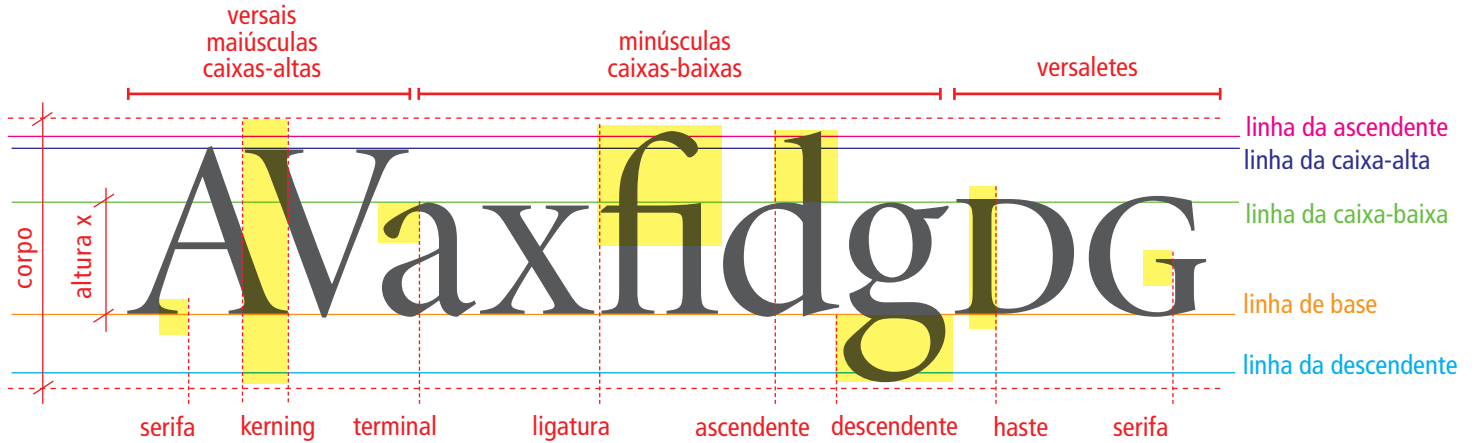


# Anatomia dos tipos | estrutura e nomenclatura básica

## Minion Display 95pt



## Comparação Helvetica e Minion Display 95pt

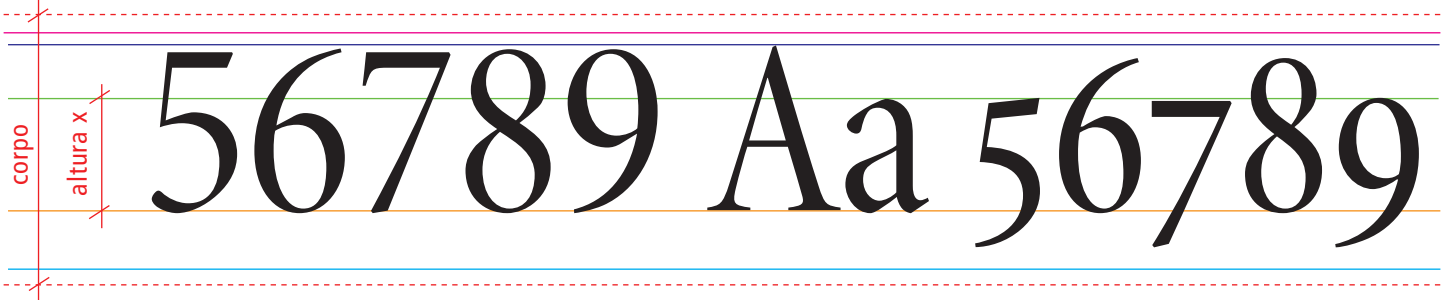
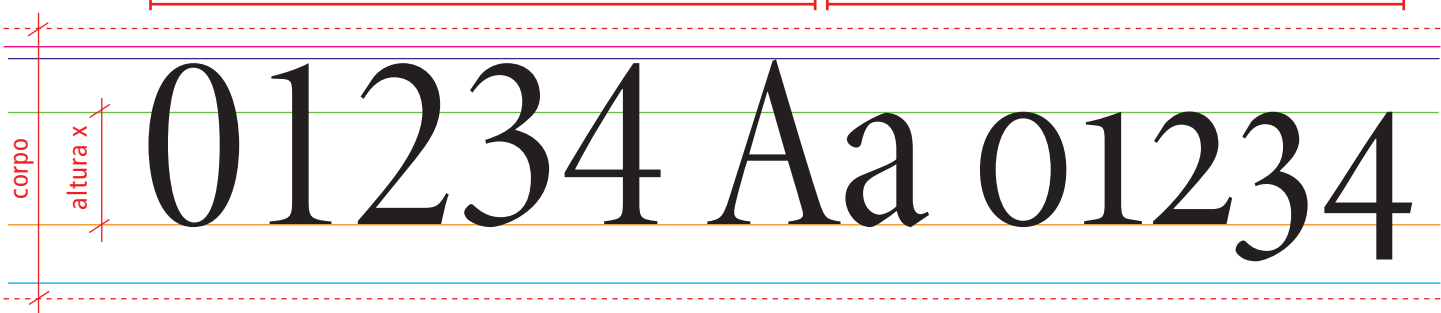


# Anatomia do tipo | algarismos (numerais)

Minion Pro Condensed Display

versais  
maiúsculas  
caixas-altas  
algarismos titulares (lining figures)

minúsculas  
caixas-baixas  
algarismos de texto (text ou old style figures)



## Anatomia dos tipos | sistema métrico (tipometria)

### Pontos de Paica

(sistema tipométrico anglo-americano e post-script)

1pt (ponto) = 0,351mm

12pt = 1p (paica) = 4,212mm

72pt = 6p = **1in (polegada)** = 25,4mm

### Pontos de Cíceros

(sistema tipométrico baseado em Didot/francês)

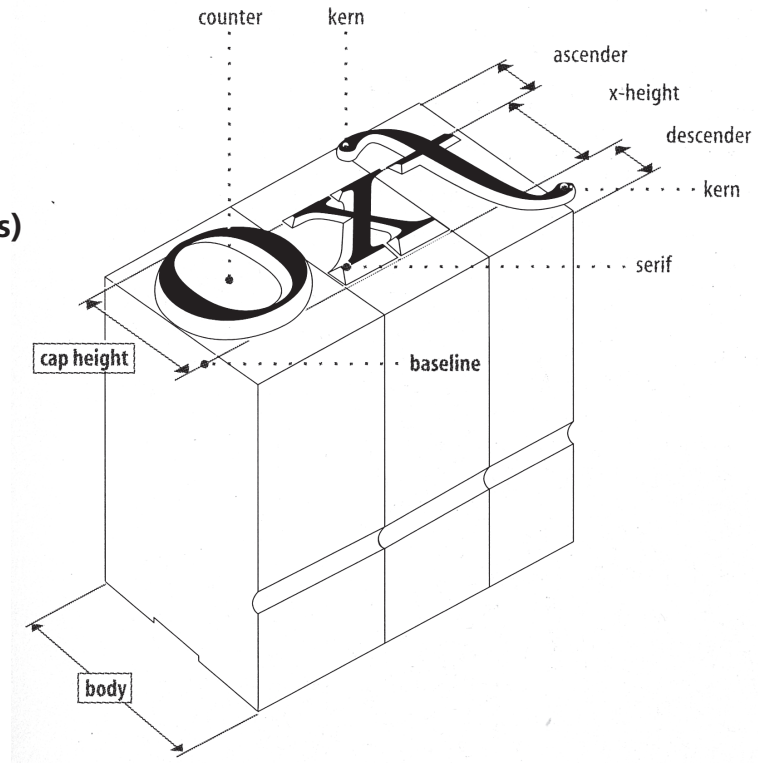
1pt (ponto) = 0,376mm

12pt = 1 cíceros = 4,512mm

1 cicero = 1,07p (paicas)

Primeira padronização de medidas tipográficas foi feita pelo tipógrafo francês Pierre Simon Fournier e publicada em 1737.

Posteriormente François Ambroise Didot (1785), também francês, adaptou o sistema de Fournier, alterando para o padrão métrico do ponto e mudando a nomenclatura das fontes para padrões numéricos (dez pontos, doze pontos, etc.).



# Organização tipográfica | fonte, família, estilo.

Minion regular — fonte tipográfica

(Minion regular)

*Minion itálico*

**Minion bold**

***Minion bold itálico***

Minion versalete

família tipográfica

(Minion)

estilo tipográfico

(Renascentista)

Sabon regular

*Sabon itálico*

**Sabon bold**

***Sabon bold itálico***

SABON VERSALETE

Myriad regular

*Myriad itálico*

**Myriad bold**

***Myriad bold itálico***

Myriad condessada

Myriad Extendida



Wingdings

Uma fonte pode ser composta de letras, números, símbolos, sinais e/ou apenas glifos ou *bullets*.

Distorções do tipo | imperdoáveis!

*Tipografia! Tipografia!*

itálico x inclinado

Tipografia! Tipografia!

extendida x esticado

Tipografia! Tipografia!

condensado x espremido

**Tipografia! Tipografia!**

negrito (bold) x contornado (outline)